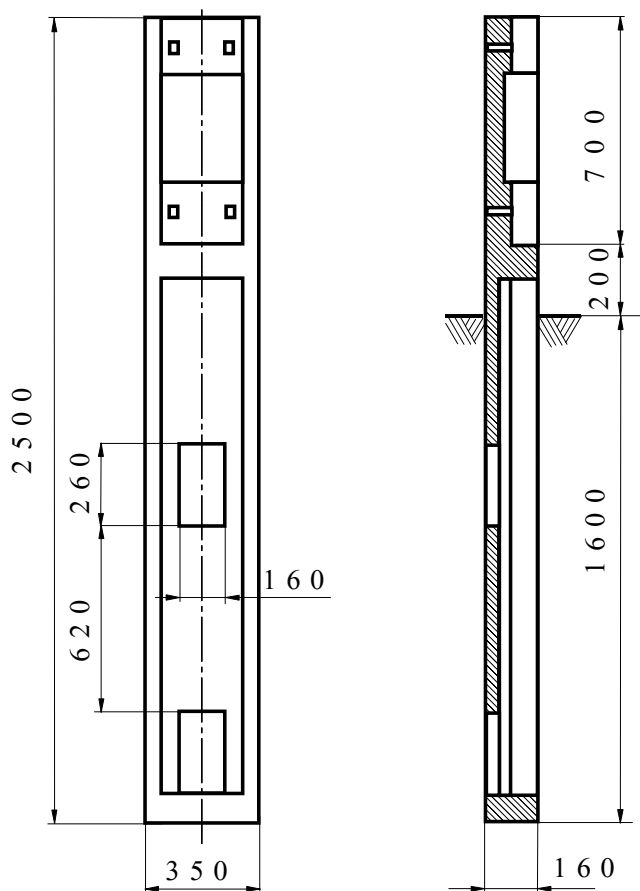


SZCZUDŁO ŻELBETOWE

A - 1

wykonane wg. normy: PN-B-19501



Szczudła żelbetowe stosowane są do słupów drewnianych przy budowie i przebudowie telekomunikacyjnych linii napowietrznych.

Dane techniczne

- masa **m = 190 kg**
- klasa wytrzymałości betonu **C30/37**
- stal
 - zbrojenie główne – **A-III**
 - strzemiona - **A-0**