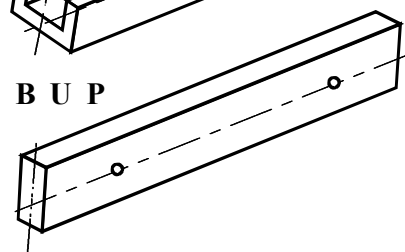
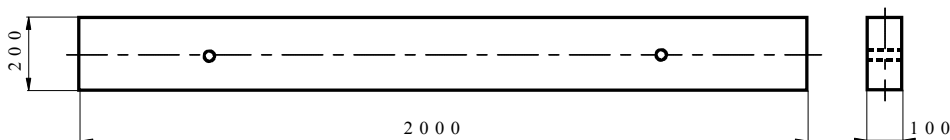
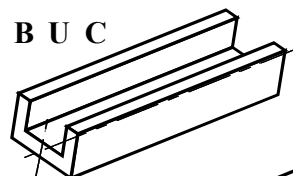
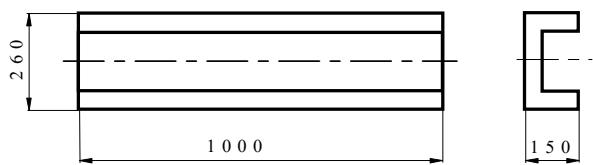
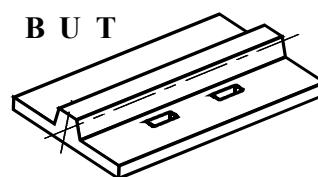
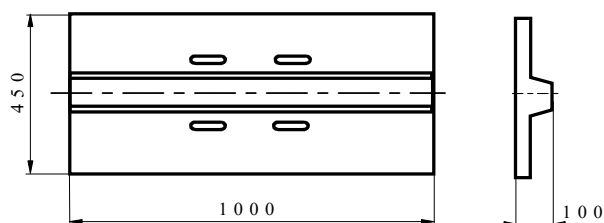


BELKI USTOJOWE ŻELBETOWE BUT, BUC, BUP

wykonane wg normy: PN-B-19501



Belki ustojowe żelbetowe BUT, BUC, BUP - przeznaczone są do wzmacniania ustoju słupów telekomunikacyjnych linii napowietrznych.

Belki ustojowe BUT - przeznaczone są do słupów żelbetowych

Belki ustojowe BUC - przeznaczone są do szczydeł słupów drewnianych

Belki ustojowe BUP - przeznaczone są do słupów żelbetowych z podporą (rozkracznymi).

	BUT	BUC	BUP-2,0	BUP-2,5	BUP-3,0
Długość (m)	1,0	1,0	2,0	2,5	3,0
Masa (kg)	60	56	100	150	180
Klasa betonu	C30/37	C30/37	C30/37	C30/37	C30/37
Stal zbrojeniowa					
Pręty główne	A-III	A-III	A-III	A-III	A-III
Pręty pomocnicze	A-0	A-0	A-0	A-0	A-0