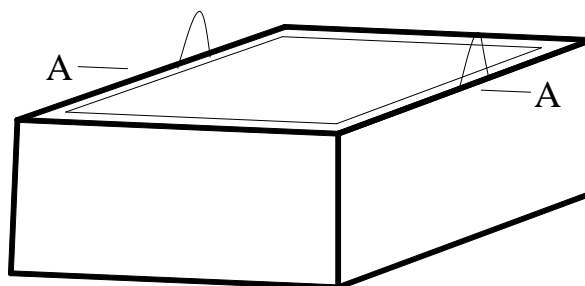
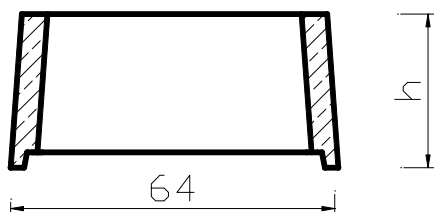


PIERŚCIENIE STUDNI SK-1



PRZEKRÓJ PIONOWY A-A



Pierścienie studni SK 1 - produkowane są jako nadstawki do typowych studni SK-1

Dane techniczne

- wysokość: $h = 10\text{cm}$; $h = 20\text{cm}$; $h = 30\text{cm}$
- klasa wytrzymałości betonu C20/25
- stal A - III ; A - 0