

<b>KARTA KATALOGOWA</b>	<b>ZAKŁAD PREFABRYKACJI ŻELBETOWEJ          „CIS-BET”          36-062 ZACZERNIE 194          www.cisbet.pl          email. cisbet@poczta.onet.pl</b>	
<b>Nr 2.6</b>		

### 1. NAZWA PRODUKTU

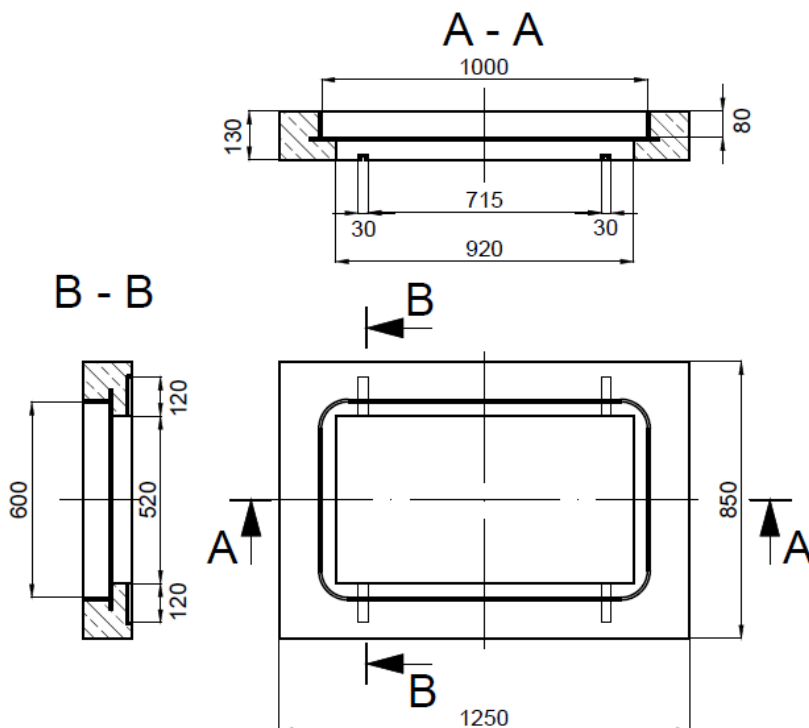
Nr	Nazwa produktu	Index Producenta	Kod PKWiU	Oznaczenie producenta
2.6	Rama ciężka stalowa obetonowana kl. D400	RCZsD		RCZsD

### 2. PARAMETRY TECHNICZNE i WŁAŚCIWOŚCI UŻYTKOWE

		RCZsD		
Wymiary [mm]	Element ramy	wieniec	gniazdo	właz
	Długość	1250±50	1000 <sup>+3,5</sup>	920 <sup>+3,5</sup>
	Szerokość	850±50	600 <sup>+2,5</sup>	520 <sup>+2,5</sup>
	Wysokość	140±20	80±1	
Masa [kg]		230 ±5		
Klasa obciążenia wg PN-EN 124		D400 (400kN)		

### 3. RYSUNEK TECHNICZNY PRODUKTU ORAZ ZDJĘCIE





Rys. 1 Wymiary ramy RCZsD (ewentualne usytuowanie elementów kotwiących RCZsD)

#### 4. ZNAKOWANIE WYROBU.

Na zewnętrznej stronie ramy nadrukowane jest oznakowanie zawierające:  
 Norma / klasa wytrzymałości / nazwa producenta/ nazwa wyrobu  
 Wzór stosowanego oznakowania ramy RCZsD: **EN 124 D-400/ CIS-BET/RCZsD**

#### 5. OPIS DODATKOWY PRODUKTU

Rama lekka RCZsD może posiadać system mocowania z korpusem – Rys. 1.(w standardzie produkowana bez mocowania). Rama ciężka RCZsD może być stosowana do zabudowy w jezdniach dróg, utwardzonych poboczach oraz obszarach parkingowych dla wszystkich rodzajów pojazdów drogowych. Rama jest kompatybilna z pokrywami stalowymi typu ciężkiego PCZsD.

Rama ciężka RCZsD jest przeznaczona głównie do stosowania w zwieńczeniach typowych studni kablowych:

- SKO – wszystkie rodzaje oprócz SKO-1
- SKM – wszystkie rodzaje
- SKR-2

#### 6. OPIS WARUNKÓW TRANSPORTU

Ramy ciężkie RCZsD należy układać w stosach jedno na drugim. Nie mogą one wystawać ponad burty i muszą być zabezpieczone przed przemieszczaniem się.

<b>KARTA KATALOGOWA</b>	<b>ZAKŁAD PREFABRYKACJI ŻELBETOWEJ „CIS-BET” 36-062 ZACZERNIE 194 www.cisbet.pl email. cisbet@poczta.onet.pl</b>	
<b>Nr 2.6</b>		

## **7. OPIS WARUNKÓW MAGAZYNOWANIA**

Ramy można składować na wolnym powietrzu w miarę możliwości pod zadaszeniem lub wiatą. Należy składować je na podkładach w równych warstwach na utwardzonym placu w sposób uniemożliwiający stykanie się z podłożem, gromadzenie się na nich opadów atmosferycznych i zanieczyszczeń mechanicznych. Ramy składować na palecie Euro w stosach po 6 sztuk na paletę. Maksymalne obciążenie palety do 1500kg.

## **8. UTYLIZACJA**

W celu utylizacji korpusów należy oddzielić część betonową od stalowych elementów zbrojenia. Elementy betonowe należy przekazać firmie zajmującej się utylizacją betonu, natomiast stalowe elementy zbrojenia przekazać do zakładów hutniczych jako wsad do produkowanej stali.

## **9. OPIS ZALECEŃ EKSPLOATACYJNYCH I KONSERWACJI**

Ramy RCZsD nie wymagają konserwacji.

## **10. WARUNKI ODBIORU NA MAGAZYN**

Podstawą odbioru produktu na magazyn jest:

Protokół Kontroli/Odbioru Jakości dostarczony wraz z produktem przez dostawcę

## **11. DEKLARACJE I INNE DOKUMENTY**

Deklaracja Zgodności WE/ Deklaracja Właściwości Użytkowych/ Declaration of Performance	NIE	
Krajowa Deklaracja Właściwości Użytkowych	TAK	www.cisbet.pl
Instrukcja instalacji	TAK	www.cisbet.pl
Instrukcja eksploatacji i konserwacji	NIE	

## **12. OPIS WARUNKÓW GWARANCJI**

- a) Okres gwarancji wynosi 1 rok.
- b) Gwarancja nie obejmuje uszkodzeń wynikłych z niewłaściwego użytkowania, składowania oraz transportu powstałych poza terenem Dostawcy a w szczególności powstałych w wyniku uderzeń a także uszkodzeń powstałych w wyniku niewłaściwego montażu.
- c) Zgłoszenia uszkodzeń gwarancyjnych będą dokonywane poprzez wysłanie zgłoszenia na adres:

Zakład Prefabrykacji Żelbetowej

CIS-BET Jolanta Buczek

Zaczernie 194, 36-062 Zaczernie

Nr tel/fax 178590780 lub [cisbet@poczta.onet.pl](mailto:cisbet@poczta.onet.pl)

## **13. ZGODNOŚĆ Z NORMAMI**

Zgodność z normami	PN-EN 124:2000 „Zwieńczenia wpustów i studzienek kanalizacyjnych do nawierzchni dla ruchu pieszego i kołowego” PN-EN 206 „Beton -- Część 1: Wymagania, właściwości, produkcja i zgodność” ZN-OPL-023/16 „Studnie kablowe. Wymagania i badania”
Nr dokumentacji technicznej	