

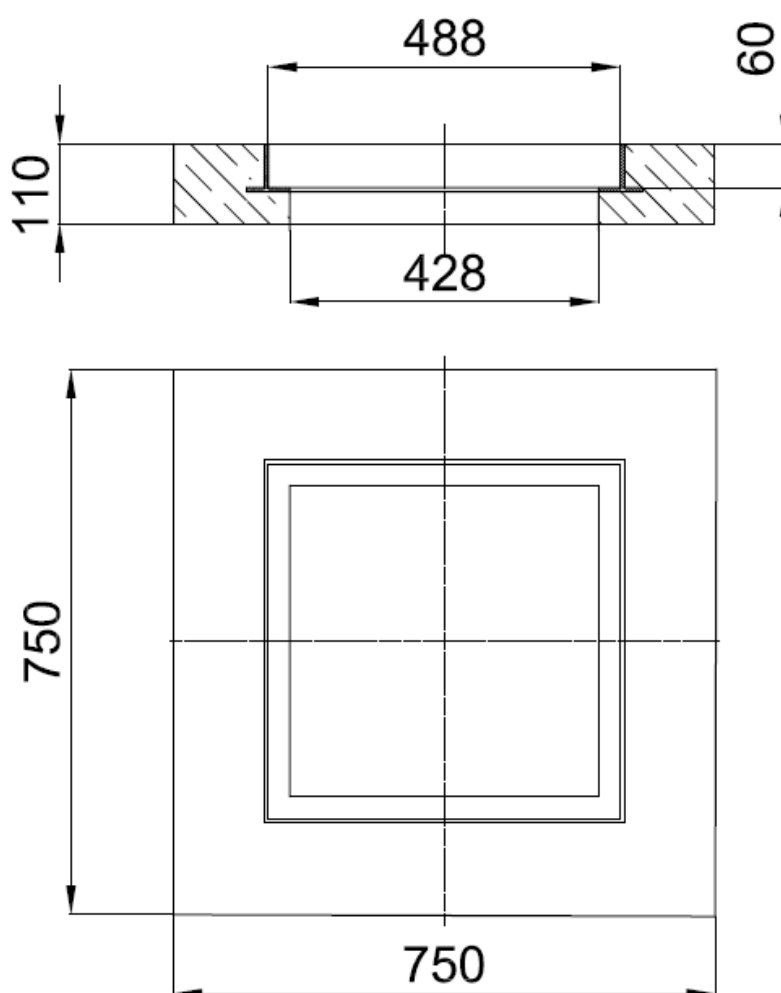
KARTA KATALOGOWA	ZAKŁAD PREFABRYKACJI ŻELBETOWEJ „CIS-BET” 36-062 ZACZERNIE 194 www.cis-bet.pl email. cisbet@poczta.onet.pl	
Nr 4.15		

1. NAZWA PRODUKTU

Nr	Nazwa produktu	Index Producenta	Kod PKWiU	Oznaczenie producenta
4.15	Rama lekka pojedyncza stalowa obetonowana R06 kl A-15	R06sA		R06sA

2. PARAMETRY TECHNICZNE

		R06sA		
Wymiary [mm]	Element ramy	wieniec	gniazdo	właz
	Długość	750 ^{±20}	600 ⁺²	520 ⁺²
	Szerokość	750 ^{±20}	600 ⁺²	520 ⁺²
	Wysokość	130 ^{±10}	80 ^{±1}	
Masa [kg]		82 ±5		
Klasa obciążenia wg PN-EN 124		A15 (15kN)		

3. RYSUNEK TECHNICZNY PRODUKTU ORAZ ZDJĘCIE

Rys. 1 Wymiary ramy R06sA

4. SPOSÓB ZNAKOWANIA PRODUKTU

Na zewnętrznej stronie ramy nadrukowane jest oznakowanie zawierające:
Norma / klasa wytrzymałości / nazwa producenta/ nazwa wyrobu

Wzór stosowanego oznakowania ramy R06sA:
EN 124/ A-15/ CIS-BET /R06sA

5. OPIS DODATKOWY PRODUKTU – ELEMENTY SKŁADOWE PRODUKTU

Ramy R06sA stosowane są w kanalizacji kablowej jako wyposażenie korpusów studni kablowych, usytuowanych na terenach zielonych i w nawierzchni przeznaczony wyłącznie dla pieszych i rowerzystów. Rama jest kompatybilna z pokrywami stalowymi typu lekkiego P06sA klasa A15.

Rama lekka R06sA jest przeznaczona do stosowania w zwieńczeniach typowych studni kablowych SKO-1.

KARTA KATALOGOWA	ZAKŁAD PREFABRYKACJI ŻELBETOWEJ „CIS-BET” 36-062 ZACZERNIE 194 www.cis-bet.pl email. cisbet@poczta.onet.pl	
Nr 4.15		

6. OPIS WARUNKÓW TRANSPORTU

Ramy lekkie R06sA należy układać w stosach jedno na drugim. Nie mogą one wystawać ponad burty i muszą być zabezpieczone przed przemieszczaniem się.

7. OPIS WARUNKÓW MAGAZYNOWANIA

Ramy można składować na wolnym powietrzu w miarę możliwości pod zadaszeniem lub wiatą. Należy składować je na podkładach w równych warstwach na utwardzonym placu w sposób uniemożliwiający stykanie się z podłożem, gromadzenie się na nich opadów atmosferycznych i zanieczyszczeń mechanicznych. Ramy składować na paletach Euro w stosach po 12 sztuk na paletę. Maksymalne obciążenie palety do 1500kg.

8. UTYLIZACJA

W celu utylizacji korpusów należy oddzielić część betonową od stalowych elementów zbrojenia. Elementy betonowe należy przekazać firmie zajmującej się utylizacją betonu, natomiast stalowe elementy zbrojenia przekazać do zakładów hutniczych jako wsad do produkowanej stali.

9. OPIS ZALECEŃ EKSPLOATACYJNYCH I KONSERWACJI

Ramy nie wymagają konserwacji.

10. WARUNKI ODBIORU NA MAGAZYN

Podstawą odbioru produktu na magazyn jest:
Protokół Kontroli/Odbioru Jakości dostarczony wraz z produktem przez dostawcę

11. DEKLARACJE I INNE DOKUMENTY

Deklaracja Zgodności WE/ Deklaracja Właściwości Użytkowych/ Declaration of Performance	NIE	
Krajowa Deklaracja Właściwości Użytkowych	TAK	www.cis-bet.pl
Instrukcja instalacji	TAK	www.cis-bet.pl
Instrukcja eksploatacji i konserwacji	NIE	