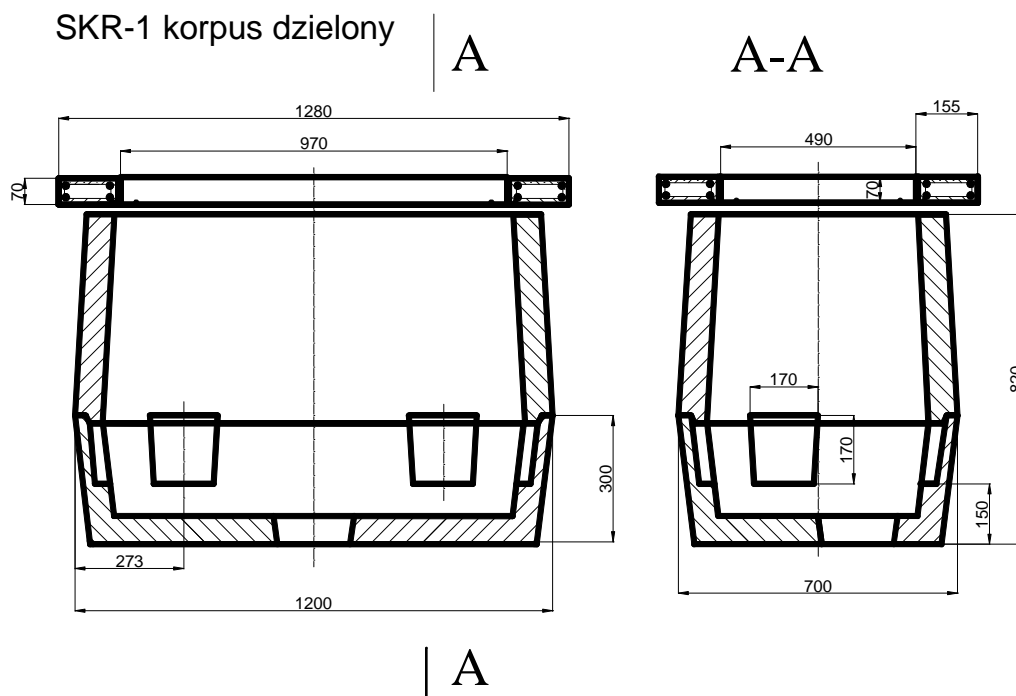


STUDNIA KABLOWA SKR – 1/2

Wykonane zgodnie z Aprobata ą Techniczn ą I Ł Nr AT/2012-03-004

PRZEKROJE PIONOWE



Studnia SKR-1/2 - przeznaczona jest dla telekomunikacyjnych sieci rozdzielczych w kanalizacji 1-otworowej. Mo ąe r ównie ą pe ąnić funkcj ę studni przelotowej, naro ąnej lub odga ę ąznej.

Dane techniczne

Studnia kablowa rozdzielcza wykonana jako dwuelementowa.

- korpus ąelbetowy g ³ny o masie **m = 278 kg**
- korpus ąelbetowy dolny o masie **m = 214 kg**
- grubo ąć ścian bocznych 7 cm, grubo ąć dna 10 cm
- klasa wytrzyma ąo ąci betonu C20/25, stal A-III

Wyposa ąenie studni

- rama obetonowana
- nakrywa zabetonowana pe ąna
- nakrywa zabetonowana z wywietrznikiem ąeliwnym
- rura wspornikowa
- wspornik plastikowy W2